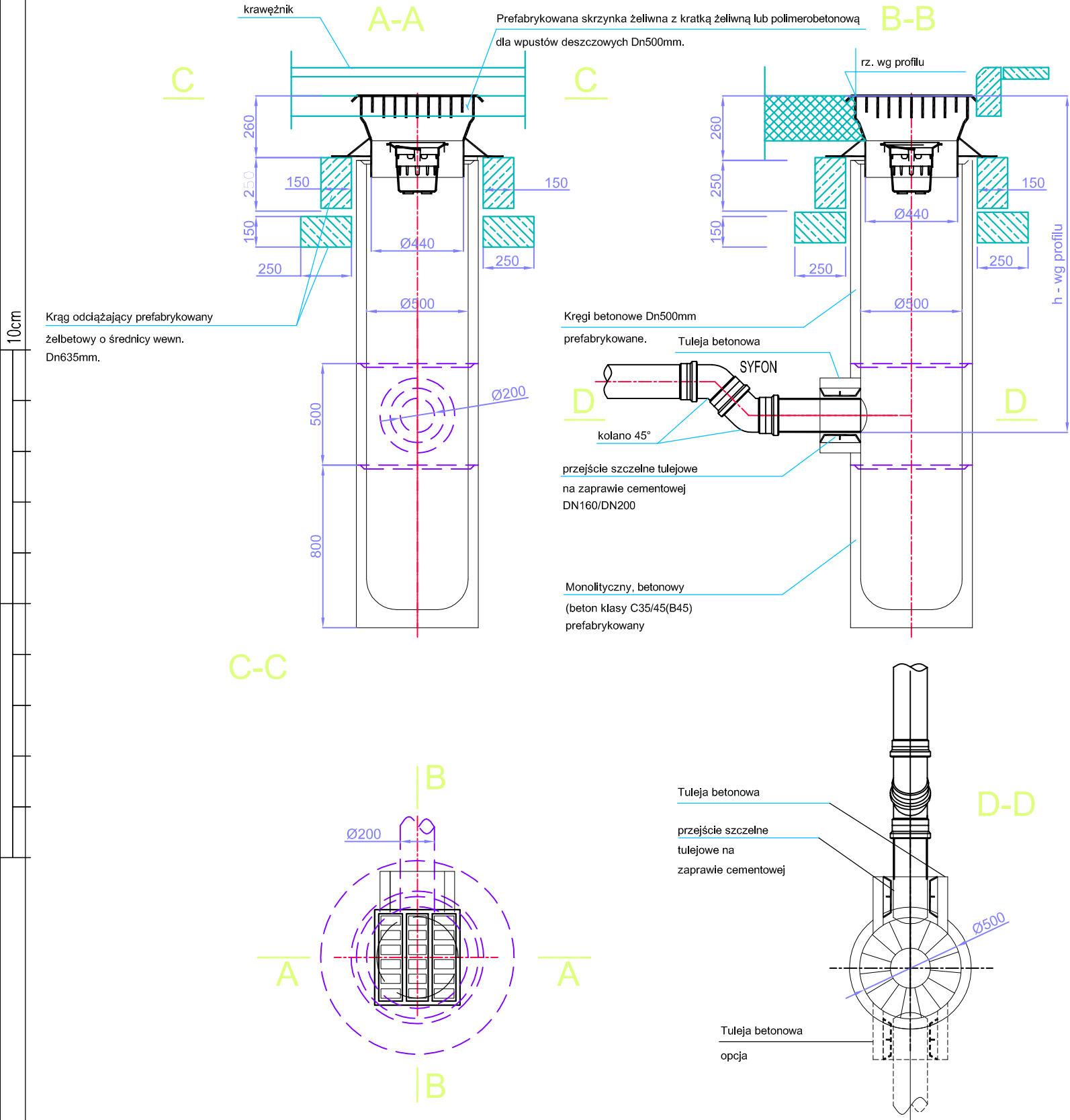


WPUST ULICZNY DROGOWY DN500




UWAGI:

Powierznię ścian studzienki wpustu stykające się z gruntem należy zaizolować materiałem bitumicznym posiadającym aprobatę techniczną.

Podsypka piaskowa 30cm w gruntach nienawodnionych spoistych; w gruntach nawodnionych - podsypka filtracyjna.

W projekcie zakłada się włączenie rur drenarskich do projektowanych wpustów deszczowych. Przejście rury drenarskiej przez ścianę wpustu deszczowego wykonać jako szczelne, systemowe.

		Pracownia projektowa A.F.PROJEKT 44-100 Gliwice, ul. Świętej Katarzyny 2/5 kom/tel. 604 842 926/ 32 793 03 22 e-mail: afprojekt@vp.pl	
INWESTOR:	GMINA STRZELCE OPOLSKIE PL. MYŚLIWCA 1, 47-100 STRZELCE OPOLSKIE		
OBIEKT:	BUDOWA DROGI WEWNĘTRZNEJ WRAZ Z MIEJSCAMI POSTOJOWYMI, CHODNIKAMI, CIĄGIEM PIESZO-ROWEROWYM, KANALIZACJĄ DESZCZOWĄ I OŚWIETLENIEM ULICZNYM		
INWESTYCJA:	BUDOWA BUDYNKU MIESZKALNEGO WIEŁORODZINNEGO NA DZ. NR 230/92 W STRZELCACH OPOLSKICH - DROGA I INFRASTRUKTURA		
ADRES OBIEKTU BUDOWLANEGO:	Jednostka ewidencyjna: 161105_4, Obręb: 0082 Strzelce Opolskie Działki ewidencyjne numer: 4250/12; 4250/9; 266/12; 266/6; 266/13; 3750; 4250/13; 230/82; 230/91; 230/92		
OPRACOWANIE:	PROJEKT BUDOWLANY		
TEMAT RYSUNKU:	WPUST DESZCZOWY DN500		skala 1:25
PROJEKTOWAŁ:	mgr inż. KAROLINA FIGIEL	SLK/7037 PBS/16	04.2019
SPRAWDZIŁ:	mgr inż. MONIKA WODECKA	SLK/6692 PBS/16	04.2019
BRANŻA:	SANITARNA		nr rysunku S9